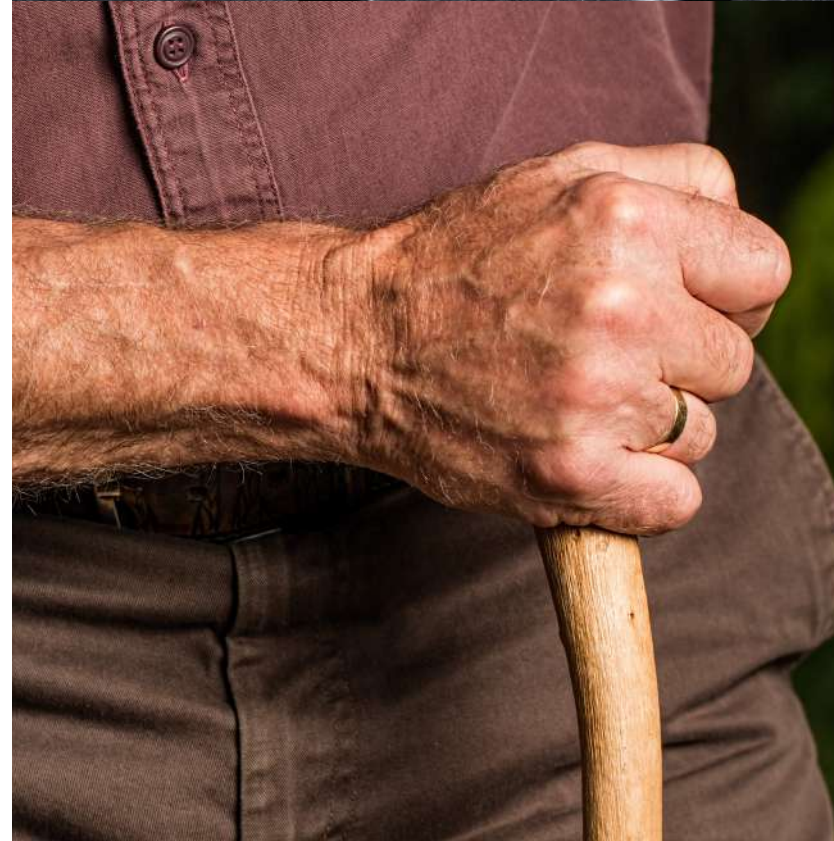
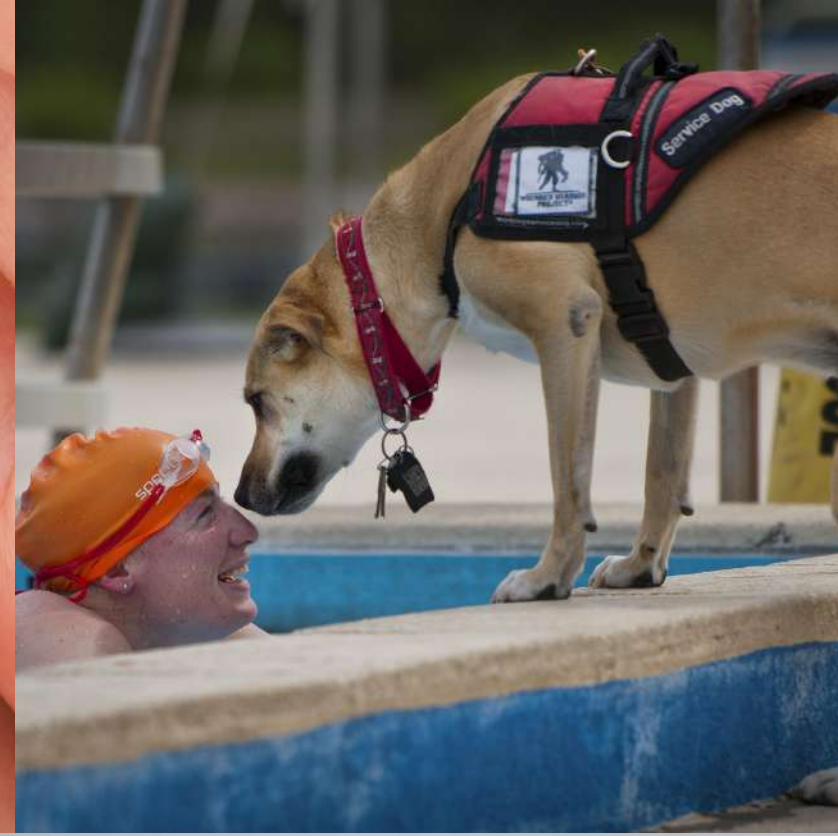
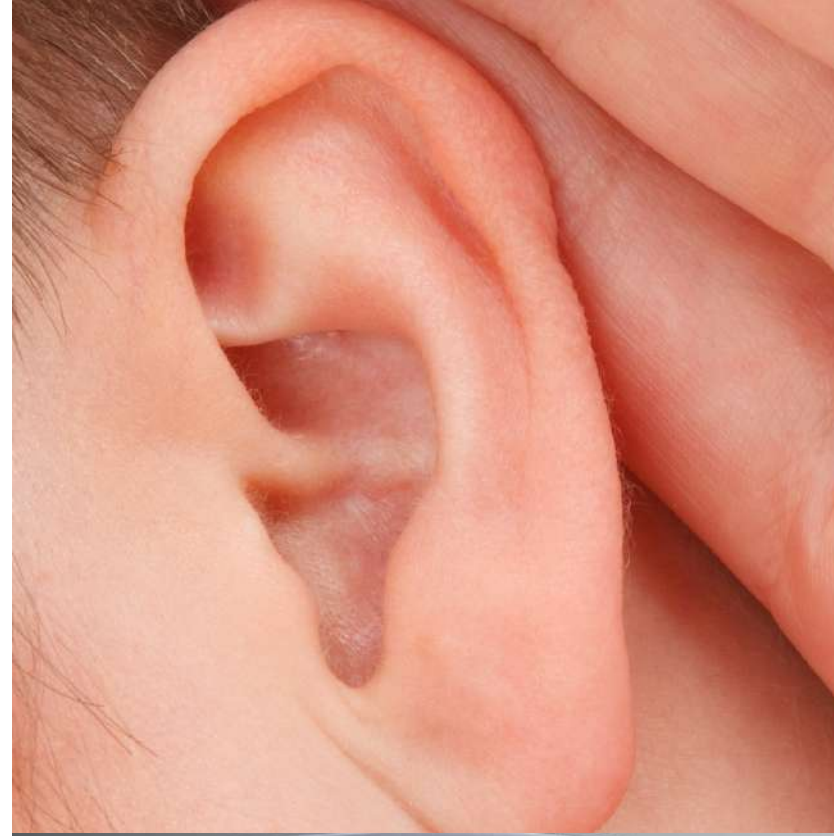


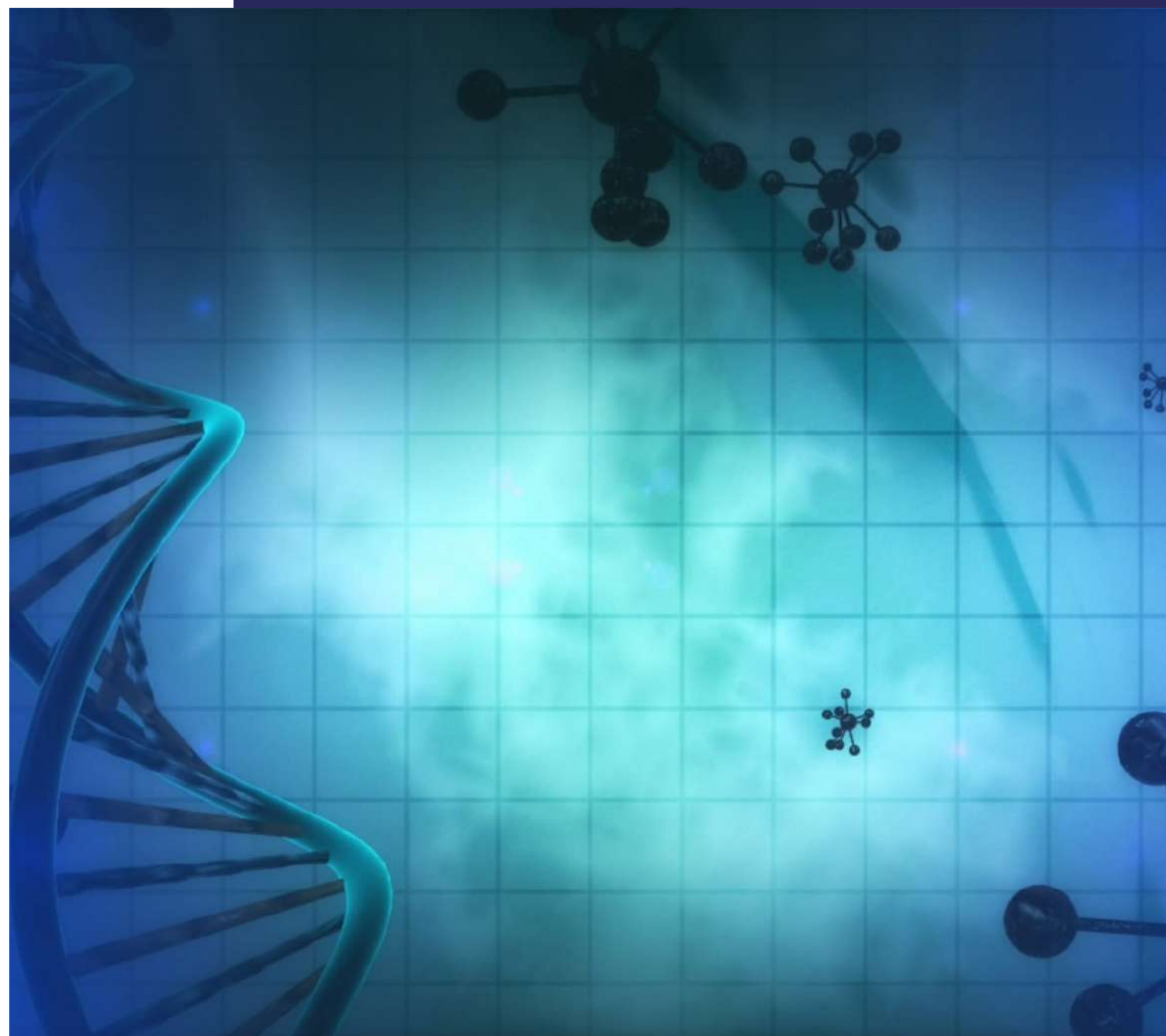


UNIVERSIDAD  
CATÓLICA DE  
TEMUCO

DIRECCIÓN DE  
DESARROLLO DE PERSONAS  
VICERRECTORÍA DE ADMINISTRACIÓN  
Y ASUNTOS ECONÓMICOS

# HABLEMOS DE INCLUSIÓN





**TODAS LAS  
PERSONAS  
SOMOS  
DIFERENTES**

**ÚNICAS Y VALIOSAS**

**Y DESDE  
NUESTRA  
INDIVIDUALIDAD,  
INTERACTUAMOS  
CON NUESTRO  
ENTORNO...**

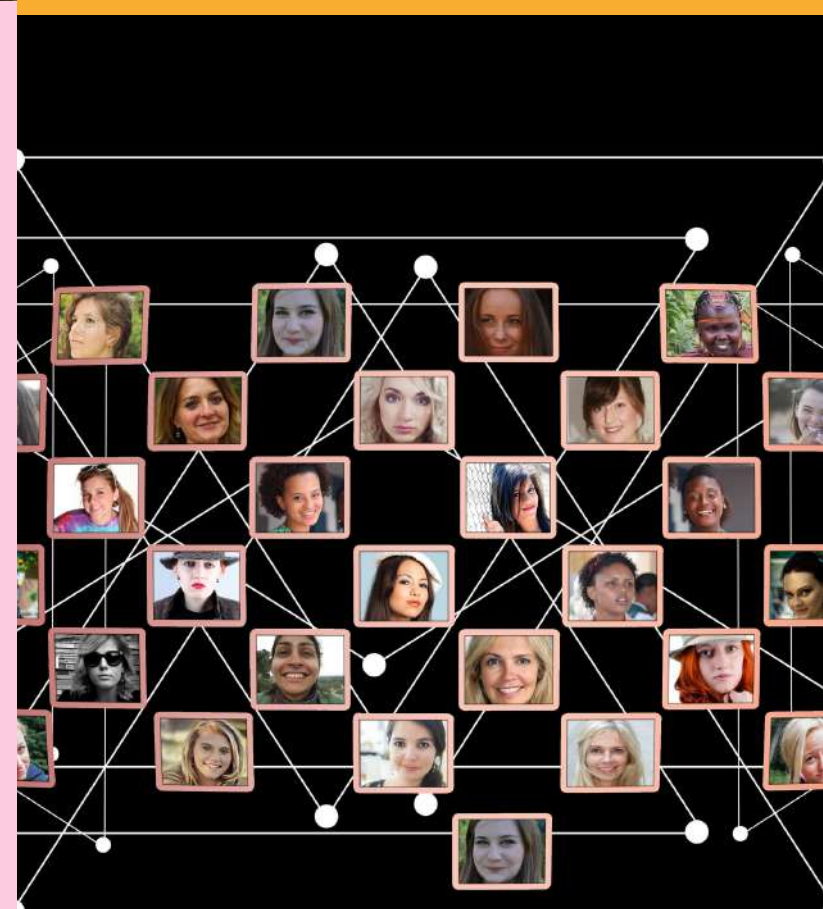
**LABORAL**

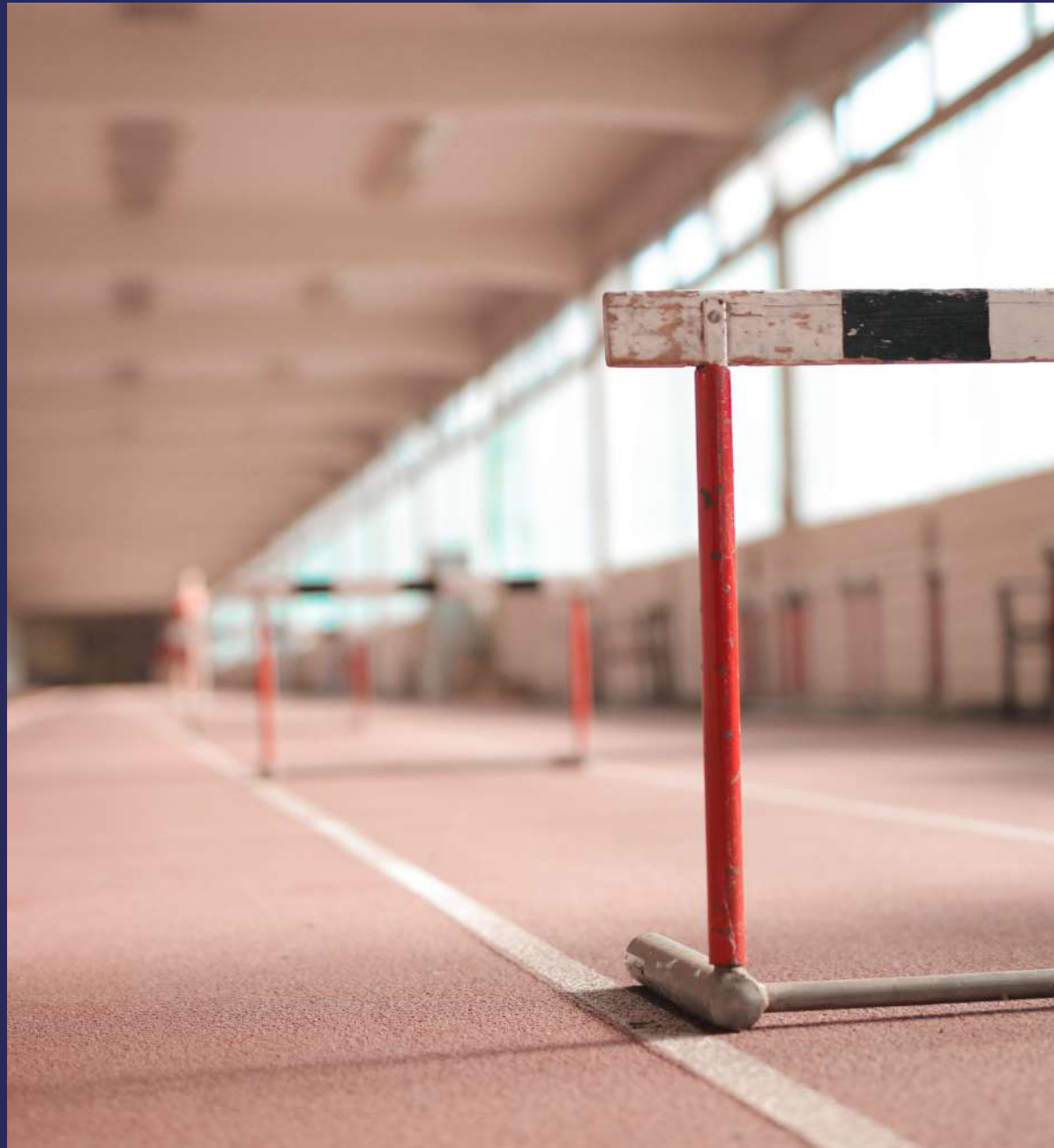


**SOCIAL**



**FAMILIAR**





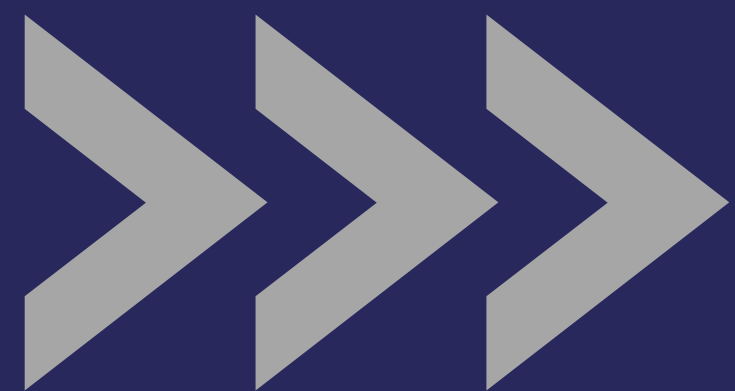
EN ESTAS  
INTERACCIONES  
MUCHAS VECES  
DEBEMOS SUPERAR  
**OBSTÁCULOS**

FÍSICOS O SOCIALES

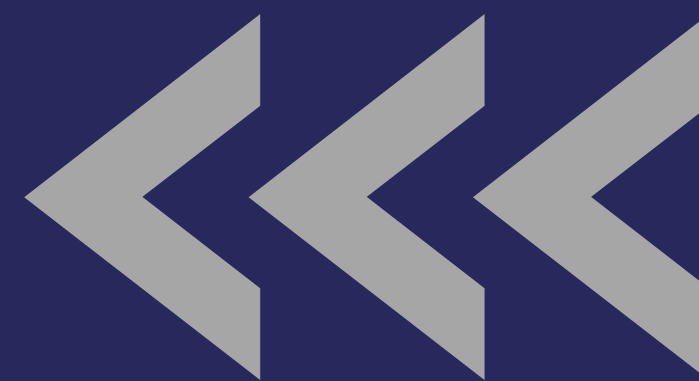
Entre ellos, podríamos encontrarnos en una situación de discapacidad cuando por causa de una deficiencia física, mental (psíquica o intelectual) o sensorial, al interactuar con el entorno, vemos impedida o restringida nuestra participación plena y efectiva en la sociedad, en igualdad de condiciones con los demás.



PARA LOGRAR  
SUPERAR ESTAS  
BARRERAS  
**TODOS**  
TENEMOS UN ROL  
QUE CUMPLIR



# ¿CÓMO?



1°

## INFORMÁNDONOS



2°

## ACTUANDO ASERTIVAMENTE



**Incluir es respetar la diversidad.**

El término adecuado es: persona en situación de discapacidad. No es correcto referirse a personas "con habilidades especiales" o "capacidades diferentes".

**Discapacidad no es igual a incapacidad.**





# TIPO DE DISCAPACIDAD



## DISCAPACIDAD MOTRIZ

Implica una disminución de la movilidad total o parcial de uno o más miembros del cuerpo, la cual dificulta la realización de actividades motoras convencionales.

### Recomendaciones:

- Ante alguna barrera arquitectónica, consulte si la persona requiere ayuda. Colabore solo si accede.
- Si utiliza silla, bastón u otro elemento, evite tocarlo, respete su espacio.
- Si tiene dificultades para desplazarse, adapte su paso al de él/ella.

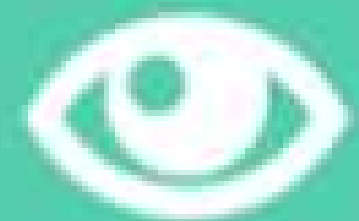




# TIPO DE DISCAPACIDAD

## DISCAPACIDAD VISUAL

De acuerdo al grado de limitación de la visión, se suele distinguir entre personas ciegas, que no obtienen información a través del canal visual; y personas con disminución visual, quienes en cambio sí la adquieren mediante dicho canal.



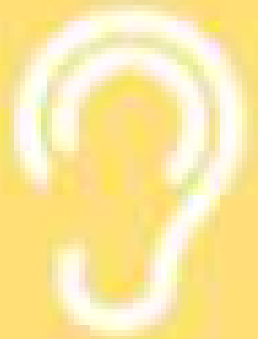
### Recomendaciones:

- Identifíquese al dirigirse a él/ella por primera vez.
- Antes de ofrecerle ayuda, pregúntele si la necesita.
- Describa el entorno de manera que le permita orientarse.
- Avise cuando llegue o se retire del lugar.





# TIPO DE DISCAPACIDAD



## DISCAPACIDAD AUDITIVA

Es un déficit total o parcial en la percepción que se evalúa por el grado de pérdida de la audición en cada oído. Las personas con esta discapacidad se distinguen:

- **Sordas:** poseen una deficiencia total o profunda.
- **Hipoacúsicas:** poseen una deficiencia parcial.

### Recomendaciones:

- Recuerde mantener su boca libre de obstáculos, permitiendo que la persona pueda apoyar su entendimiento con lectura labial.
- Vocalice bien, sin exagerar ni gritar. No hable rápido.
- Si es necesario llame su atención con una señal dentro de su campo visual ó tocando su hombro antes de hablarle.





# TIPO DE DISCAPACIDAD

## DISCAPACIDAD INTELECTUAL

Funcionamiento intelectual inferior a la media, limitaciones en áreas de habilidades como la comunicación, habilidades sociales y seguridad, entre otros.



### Recomendaciones:

- Utilice lenguaje claro y sencillo, con frases cortas, evitando abstracciones, metáforas o lenguaje ambiguo.
- Asegúrese que ha comprendido lo que ha dicho o señálelo nuevamente.
- Tenga en cuenta sus comentarios y sugerencias.
- Otorgue el tiempo necesario para realizar la tarea encomendada.



# FINALMENTE...

"Respeto por la diversidad es el modo de actuación que promueve la diversidad y pluralidad como un valor que estimula la convivencia fraterna, la equidad en sus diversas expresiones y la inclusión, propiciando el diálogo como herramienta para el reconocimiento mutuo y la justicia social".





UNIVERSIDAD  
CATÓLICA DE  
TEMUCO

DIRECCIÓN DE  
DESARROLLO DE PERSONAS  
VICERRECTORÍA DE ADMINISTRACIÓN  
Y ASUNTOS ECONÓMICOS

**La inclusión laboral  
es tarea de todos/as**